

13 801 892

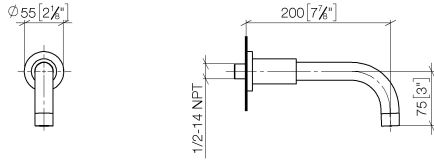


- Saliente 200 mm
- Chorro normal redondo
- Roseta Ø 55 mm
- Diámetro del orificio 37 mm
- Racor 1/2"
- Caudal máx. 29 l/min con 3 bares de presión hidráulica

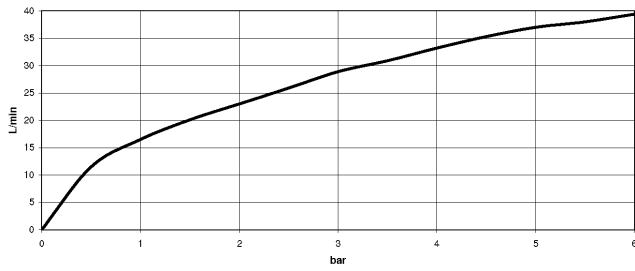
|  |                               |               |
|--|-------------------------------|---------------|
|   | Cromo cepillado               | 13 801 892-93 |
|   | Cromo                         | 13 801 892-00 |
|   | Platino cepillado             | 13 801 892-06 |
|   | Platino                       | 13 801 892-08 |
|   | Dark Chrome                   | 13 801 892-19 |
|   | Latón cepillado (Oro 23k)     | 13 801 892-28 |
|   | Negro mate                    | 13 801 892-33 |
|   | Champagne cepillado (Oro 22k) | 13 801 892-46 |
|   | Champagne (Oro 22k)           | 13 801 892-47 |
|  | Dark Platinum cepillado       | 13 801 892-99 |

13 801 892

mm [inches]



### Diagrama de flujo

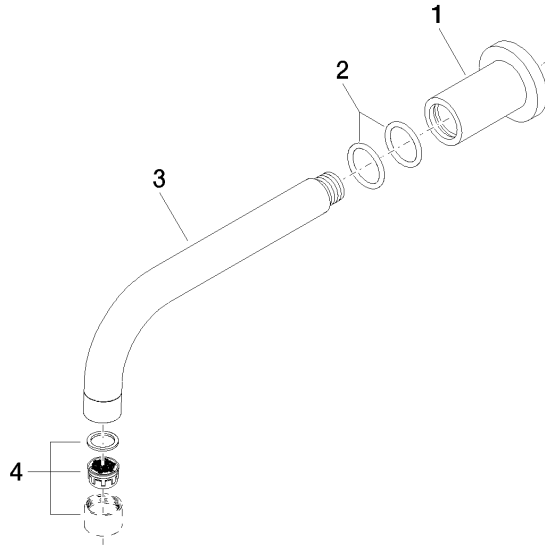


### Certificado

LGA\_18923. IAPMO\_4976 (2). WRAS\_1811020.

13 801 892

Piezas para otros acabados pueden encontrarse aquí:  
Cromo



### Lista de piezas de recambios

| Nº | Número de artículo | Denominación      | Cantidad de montaje | Plazo de entrega |
|----|--------------------|-------------------|---------------------|------------------|
| 1  | 09 27 89 009-93    | roseta            | 1                   | 20               |
| 2  | 90 14 10 025 00 90 | sello             | 2                   | 2                |
| 3  | 04 28 22 198 20-93 | caño              | 1                   | 20               |
| 4  | 90 23 01 024 00-93 | mezclador de aire | 1                   | 20               |